



Уральский государственный аграрный университет

Гид иностранного абитуриента 2023/2024



Уральский ГАУ в цифрах

Уральский государственный аграрный университет - многопрофильное высшее учебное заведение, которое готовит кадры практически для всех отраслей агропромышленного комплекса.

Уральский государственный аграрный университет входит в тройку лучших промышленных вузов России по рейтингу Минсельхоза РФ.



Более
6500
студентов

Основан в
1940

Более 600
иностранных
студентов

Студенты
из 29 стран

3
исследова
тельских
лаборатории

5 институтов
и
факультетов

6
исследова
тельских
центров

300 га
учебных
полей и
теплиц

Расположение



Аэропорт «Кольцово»

Один из крупнейших международных аэропортов в России

2 500 000 пассажиров в год

69 авиакомпаний

Полеты в **95** городов мира

«Екатеринбург-Пассажирский» -

Центральный транспортный хаб на
Транссибирской железнодорожной
магистрали

ЕКАТЕРИНБУРГ

- **Население 1.5** миллиона человек
- № **3** в списке самых популярных городов среди иностранных туристов
- **> 600** памятников истории и культуры
- **> 50** музеев



Факультет агротехнологий и землеустройства

Факультет располагает обширной материально - технической базой для проведения учебных занятий и практик: учебные аудитории и специализированные лаборатории, экспериментальный сад плодово-ягодных и лекарственных культур.

Студенты факультета проходят учебную и производственную практику в передовых хозяйствах, научных и производственных объединениях Свердловской области и за её пределами. Обучающиеся имеют возможность пройти практику за рубежом (в фермерских хозяйствах Германии, Англии, Австрии и других странах).

Структура факультета:

Кафедра овощеводства и плодоводства

Кафедра растениеводства и селекции

Кафедра химии, почвоведения и агроэкологии

Кафедра землеустройства

Экспериментальный сад плодово-ягодных и лекарственных культур



Факультет ветеринарной медицины и экспертизы

Факультет готовит **ветеринарных врачей** в области профилактики, диагностики болезней и лечения животных..

Для качественной подготовки студентов факультет оснащен учебно-исследовательскими и научно-исследовательскими лабораториями, современными лекционными аудиториями. В составе факультета действует **центр реабилитации животных**, который оказывает разностороннюю помощь брошенным и бездомным животным: от проведения хирургических операций, лечения и клинической реабилитации до социализации и устройства в новые семьи.

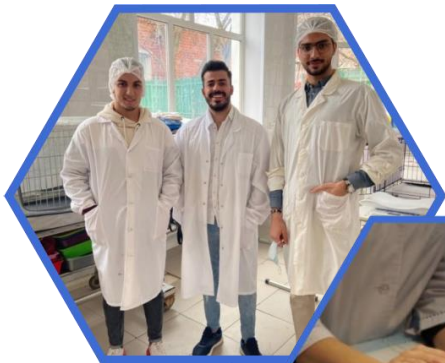
Структура факультета:

Кафедра морфологии и экспертизы

Кафедра инфекционной и незаразной патологии

Кафедра хирургии, акушерства и микробиологии

Центр реабилитации животных



Факультет инженерных технологий

Одним из основных направлений научно-исследовательской работы факультета является проблема использования ресурсосберегающих технологий в различных отраслях АПК. По данному направлению активно проводится научно-исследовательская работа студентов.

В течение многих лет факультет развивает партнерское сотрудничество с производственными предприятиями, являющимися базовыми для организации и прохождения учебно-производственных практик студентов. Выпускники факультета работают на предприятиях сельскохозяйственного производства, ремонтно-технических предприятиях, в научных учреждениях сельскохозяйственного профиля, в высших и средних сельскохозяйственных учебных заведениях, в государственных и административных органах.

Структура факультета:

Кафедра технологии металлов и ремонта машин

Кафедра сервиса транспортных и технологических машин и оборудования АПК

Кафедра технологические и транспортные машины

Кафедра математики и информационных технологий

Кафедра электрооборудования и автоматизации технологических процессов



Факультет биотехнологии и пищевой инженерии

Это учебный и научный центр, в котором готовят специалистов для агропромышленного комплекса, научно-исследовательских учреждений, проводят научные исследования и обеспечивают научное сопровождение сельскохозяйственного производства.

Студенты проходят практику в передовых хозяйствах Свердловской области и за рубежом. Факультет располагает обширной материально-технической базой для проведения занятий: учебные аудитории и специализированные лаборатории, оснащенные высокотехнологичным оборудованием и программным обеспечением; Центры практического обучения («Учебная пасека», «Цех по переработке мяса», «Цех производства продукции животноводства»).

Структура факультета:

Кафедра биотехнологии и пищевых продуктов

Кафедра зооинженерии

Кафедра пищевая инженерия аграрного производства

Кафедра техносферной и экологической безопасности

Центры практического обучения "Учебная пасека", «Цех по переработке мяса», «Цех производства продукции животноводства»



Институт экономики, финансов и менеджмента

Институт готовит кадров по экономическим и управленческим направлениям на основе как российского, так и мирового опыта с учетом востребованности квалифицированных кадров и отечественных научных разработок организациями агропромышленного комплекса.

Выпускники работают в экономических, финансовых, маркетинговых, производственно-экономических, аналитических службах организаций различных отраслей, органах государственной и муниципальной власти, финансовых, страховых и кредитных учреждениях, в промышленных, проектных, строительных компаниях, компаниях АПК и сферы услуг, инвестиционных фондах и других организациях.

Структура института:

Кафедра менеджмента и экономической теории

Кафедра бухгалтерского учета и аудита

Кафедра философии

Кафедра иностранных языков



Бакалавриат

Направление	Профиль	Форма обучения	Продолжительность, количество з.е.	Стоимость 1 года в руб.	Вступительные экзамены
Технологические машины и оборудование	Машины и аппараты пищевых производств	Очно Заочно	4 года, 240 з.е. 5 лет, 240 з.е.	153 100 53 800	математика русский язык физика/информатика/химия
Продукты питания животного происхождения	Продукты питания животного происхождения	Очно Заочно	4 года, 240 з.е. 5 лет, 240 з.е.	153 100 53 800	математика русский язык биология/химия/информатика
Техносферная безопасность	Техносферная безопасность	Очно	4 года, 240 з.е. 5 лет, 240 з.е.	153 100 53 800	математика русский язык физика/информатика/химия
Землеустройство и кадастры	Землеустройство	Очно Заочно	4 года, 240 з.е. 5 лет, 240 з.е.	189 900 53 800	математика русский язык физика/информатика/химия
Эксплуатация транспортно-технических машин и комплексов	Сервис транспортных и транспортно-технологических машин и оборудования (сельское хозяйство)	Очно Заочно	4 года, 240 з.е. 5 лет, 240 з.е.	153 100 53 800	математика русский язык физика/информатика/химия
Агрономия	Агробизнес	Очно Заочно	4 года, 240 з.е. 5 лет, 240 з.е.	153 100 53 800	Биология Русский язык Математика/Химия/Информатика
Садоводство	Садоводство и ландшафтный дизайн	Очно Заочно	4 года, 240 з.е. 5 лет, 240 з.е.	153 100 53 800	Биология Русский язык Математика/Химия/Информатика
Технология производства и переработки сельскохозяйственной продукции	Технология производства и переработки сельскохозяйственной продукции	Очно Заочно	4 года, 240 з.е. 5 лет, 240 з.е.	153 100 53 800	Биология Русский язык Математика/Химия/Информатика
Ландшафтная архитектура	Садово-парковое и ландшафтное строительство	Очно Заочно	4 года, 240 з.е. 5 лет, 240 з.е.	153 100 53 800	математика русский язык биология/химия/информатика
Ветеринарно-санитарная экспертиза	Ветеринарно-санитарная экспертиза продуктов и сырья животного и растительного происхождения	Очно Заочно	4 года, 240 з.е. 5 лет, 240 з.е.	153 100 53 800	Биология Русский язык Математика/Химия/Физика

Направление	Профиль	Форма обучения	Продолжительность, количество з.е.	Стоимость 1 года в руб.	Вступительные экзамены*
Зоотехния	Технология производства продуктов животноводства и птицеводства	Очно Заочно	4 года, 240 з.е. 5 лет, 240 з.е.	153 100 53 800	Биология Русский язык математика/химия/физика
	Кинология				
Экономика	Бухгалтерский учет, анализ и аудит	Очно Очно-заочно	4 года, 240 з.е. 4,5 года, 240 з.е.	98 100 58 000	математика русский язык обществознание/история/ информатика
Менеджмент	Бизнес-аналитика в управленческой деятельности	Очно Очно-заочно	4 года, 240 з.е. 4,5 года, 240 з.е.	98 100 58 000	математика русский язык обществознание/история/ информатика
Профессиональное обучение	Менеджмент в образовании	Очно Заочно	4 года, 240 з.е. 5 лет, 240 з.е.	133 100 53 800	математика русский язык обществознание/история/ информатика
Агроинженерия	Технический сервис в агропромышленном комплексе	Очно Заочно	4 года, 240 з.е. 5 лет, 240 з.е.	153 100 53 800	математика русский язык физика/информатика/химия
	Электрооборудование и электротехнологии				
	Технические системы в агробизнесе				
	Эксплуатация транспортно-технологических машин в АПК				
	Технологическое оборудование для хранения и переработки сельскохозяйственной продукции				
	Машины и оборудование для переработки сельскохозяйственной продукции				

* Поступающие на платное обучение сдают только 1 экзамен – русский язык

Специалитет

Направление	Профиль	форма обучения	продолжительность, количество з.е.	Стоимость 1 года в руб.	Вступительные экзамены**
Ветеринария	Ветеринария	очно очно-заочно	5 лет, 300 з.е. 6 лет, 300 з.е	155 000 70 600	Биология Химия Математика

Магистратура

Направление	Профиль	Форма обучения	Продолжительность, количество з.е.	Стоимость 1 года в руб.	Вступительные экзамены
Агрономия	Адаптивно-ландшафтное земледелие	Очно	2 года, 120 з.е.	181 100	Междисциплинарный экзамен по направлению подготовки
Садоводство	Адаптивно-ландшафтное садоводство	Очно Очно-заочно	2 года, 120 з.е. 2,5 года, 120 з.е.	181 100 53 800	
Агроинженерия	Машины и оборудование для производства сельскохозяйственной продукции	Очно	2 года, 120 з.е.	181 100	
	Технический сервис в агробизнесе				
	Информационные системы и цифровые технологии в АПК				
Зоотехния	Современные технологии племенной работы и полноценного питания животных	Очно Очно-заочно	2 года, 120 з.е. 2,5 года, 120 з.е.	181 100 53 800	
	Управление качеством производства молока и говядины				
	Биотехнологические аспекты селекции				
Экономика	Финансовое консультирование	Очно Очно-заочно	2 года, 120 з.е. 2,5 года, 120 з.е.	160 300 58 000	
Менеджмент	Риск-менеджмент в системе управления организацией	Очно Очно-заочно	2 года, 120 з.е. 2,5 года, 120 з.е.	160 300 58 000	

Аспирантура

Направление	Профиль	форма обучения	продолжительность, количество з.е.	Стоимость 1 года в руб.	Вступительные экзамены
Зоотехния и ветеринария	Инфекционные болезни и иммунология животных	Очно	3 года, 180 з.е.	198 600	Английский язык
	Патология животных, морфология, физиология, фармакология и токсикология				
	Частная зоотехния, кормление, технологии приготовления кормов и производства продукции животноводства				
Экономика	Региональная и отраслевая экономика в АПК	Очно	3 года, 180 з.е.	192 000	Междисциплинарный экзамен по направлению подготовки
Биологические науки	Физиология человека и животных	Очно	4 года, 240 з.е.	198 600	
Машиностроение	Наземные транспортно-технологические средства и комплексы	Очно	4 года, 240 з.е.	198 600	
Агрономия, лесное и водное хозяйство	Общее земледелие, растениеводство	Очно	4 года, 240 з.е.	198 600	
Агроинженерия и пищевые технологии	Технологии, машины и оборудование для агропромышленного комплекса	Очно	4 года, 240 з.е.	198 600	
	Пищевые системы				

Сроки приема документов и проведения экзаменов

	Бюджет				Коммерция			
	Бакалавриат, Специалитет		Магистратура	Аспирантура	Бакалавриат, Специалитет		Магистратура	Аспирантура
	Очная и очно-заочная форма	Заочная форма	Очная и очно-заочная форма	Очная форма	Очная и очно-заочная форма	Заочная форма	Очная и очно-заочная форма	Очная форма
Прием документов	20.06.2023-12.07.2023	20.06.2023-12.07.2023	20.06.2023-18.08.2023	20.06.2023-21.07.2023	20.06.2023-16.08.2023	20.06.2023-16.08.2023	20.06.2023-18.08.2023	20.06.2023-18.08.2023
Вступительные экзамены	до 24.07.2023	до 24.07.2023	до 25.08.2023	до 28.07.2023	до 25.08.2023	до 25.08.2023	до 25.08.2023	до 26.08.2023
Дедлайн по предоставлению оригиналов документов об образовании и согласия на зачисление	01.08.2023	01.08.2023	28.08.2023	28.07.2023	27.08.2023	28.08.2023	28.08.2023	28.09.2023
Дата выхода приказа на зачисление	4-9.08.2023	4-9.08.2023	31.08.2023	01.08.2023	29.08.2023	29.08.2023	31.08.2023	31.08.2023



**Для поступающих на
бюджетные места
на конкурсной основе**

Перечень вступительных экзаменов:

Бакалавриат и специалитет: <http://urgau.ru/images/priem/vi.pdf>

Магистратура: http://urgau.ru/images/priem/vi_mag.pdf

Количество бюджетных мест:

Бакалавриат и специалитет: http://urgau.ru/images/priem/kol_mest.pdf

Магистратура: http://urgau.ru/images/priem/kol_mest_mag.pdf

Сроки приема документов:

Бакалавриат и специалитет: http://urgau.ru/images/priem/sroki_priema.pdf

Магистратура: http://urgau.ru/images/priem/sroki_priema_mag.pdf

Претендовать на бесплатное обучение могут:



Абитуриенты из Республики Беларусь, Республики Казахстан, Республики Таджикистан и Республики Кыргызстан



Граждане всех остальных стран СНГ, бывших республик Советского союза могут претендовать на бюджетные места при предоставлении документов, подтверждающих статус соотечественника (документ, подтверждающий рождение вас или родителей на территории бывшего СССР, документы, подтверждающие родство с рожденным на территории СССР и их нотариально заверенные переводы на русский язык)

Процедура поступления

Доступно для тех, у кого:

- законченное среднее образование (включая школы, колледжи и профессионально-технические училища) для поступления по программам Бакалавриата;
- диплом Бакалавра/Специалиста для поступления по программам Магистратуры/Аспирантуры;

Документы для поступления:

- Скан международного паспорта + нотариально-заверенный перевод на русский язык;
- Легализованные документы об образовании (с апостилем/консульской легализацией при необходимости) + нотариально-заверенный перевод на русский язык;
- Ведомость с оценками по пройденным предметам + нотариально-заверенный перевод на русский язык;
- Сертификат о признании документов об образовании (при необходимости);
- Миграционная карта (при подаче документов оффлайн);
- В случае подачи документов на бюджетные места, необходимо предоставить документы, подтверждающие статус соотечественника, (документ, подтверждающий рождение вас или родителей на территории бывшего СССР, документы, подтверждающие родство с рожденным на территории СССР и их нотариально заверенные переводы на русский язык);
- 6 фото 3*4 см



Процедура поступления

1

Подача документов **очная** по адресу:
Екатеринбург, Карла Либкнехта, 42

Подача документов в **онлайн** форме:
<https://urgau.ru/priem-dokumentov-onlajn>

2

Сдача вступительных экзаменов*

3

Зачисление

*студенты, поступающие на бюджетные места, сдают
вступительные экзамены **очно в университете**



ОБЩЕЖИТИЯ

Стоимость проживания

- от 1000 рублей

Удобства:

- 2-х и 3-х местные комнаты
- охрана, видеонаблюдение
- спортзал
- прачечная
- общие кухни

Частные студенческие общежития

Ул. Красноармейская., 1

Ул. Маршала Жукова., 3

+7 982 643 34 95; +7 982 612 41 76

studentrealty.ru

ул.
Главная
15а

Общежития
университета

ул.
Июльская
20

ул.
Белинского
226/3





Уральский государственный аграрный университет

Международный отдел

internationalurgau@gmail.com

WhatsApp: +7 966 704 77 47

+7 343 221-40-30

www.urgau.ru

Начальник

Сосновских Елена Александровна

sosnovskikh.urgau@gmail.com